

Sgo – 564 / 564d

SMS alapú 2+2ki-, és 2bemenetes
GSM távjelző és távkapcsoló

Az **Sgo-516d** egy távjelzésre és távműködtetésre kifejlesztett ipari GSM alapú modul, amely **2 db egyszerű bemenettel**, valamint **2+2 db egyáramkörös relés kimenettel** rendelkezik, és a felhasználó a bemenetek változásairól egy-egy előre beállított tartalmú **SMS**-ben értesül, illetve egy-egy SMS-sel, vagy a modulra történő **ráhívással** a 2 monostabil üzemű relés kimenetei állapota is változtatható. Az **Sgo-564** GSM távkapcsoló **64 db telefonszám** felismertetésére programozható fel



Ajánlott:

- kisebb cégek kulcs nélküli kapunyitására
- zárt parkolók sorompók működtetésére
- fűtés-, légkondicionálás távjelzés-, és beállításra
- általános célú szelektív kapunyitási feladatokra
- általános resetelési, újraindítási feladatokra
- általános célú távjelzési, vészjelzési célokra

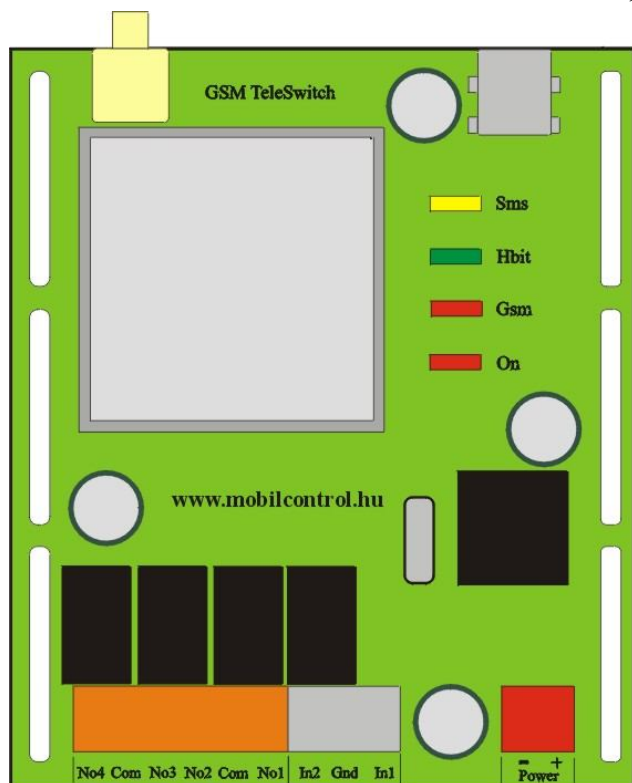
- ✓ lakásokban, családi házakban
- ✓ kisebb cégek sorompó és kapunyitására
- ✓ ipari objektumokban, építkezéseken
- ✓ kihelyezett objektumokban, raktárakban
- ✓ víz-, vízmű-, szennyvíz-, stb. telepeken
- ✓ fóliaházakban, mezőgazdasági telepeken

Önálló **ráhívással**, telefonszám felismertetéssel kapu-, sorompó, parkolóeszközök, stb. **monostabil** távműködtetésére 2 db relés kimenettel, valamint plusz 2 db relés kimenettel **SMS**-ekkel történő **bistabil működtetésre**, és általános jelzésátvitelre egyaránt használható. Tápfeszültségnek **8-30V** közötti egyenfeszültséget igényel, bemenetei aktiválására csak egyszerű kontaktus szükséges. Programozása számítógépről való letöltéssel, vagy SMS segítségével elvégezhető. Minden parancs, minden bemenet és minden kimenet szabadon elnevezhető, így az eszköz nyelv-független. A modul rendelkezik egy négy karakteres PIN kóddal, mellyel megakadályozható, hogy illetéktelen a modult tilthassa, vagy pl. átprogramozhassa. A modul **kimenetei belső időzítővel** vannak ellátva, melyek egy-egy SMS-sel indítva maximum **9999 mp (azaz kb. 3 órányi)** időre a kimenetek bekapcsolhatók. A megadott idő letelte után a relék **automatikusan kikapcsolnak**, visszaállnak alap állapotba. A kimenetek **rácsengetés hatására** is **bekapcsolhatók**, mivel a GSM távkapcsoló modullal **64 db telefonszám** is megtanítható, melyekről (csak azokról) történő rácsengetés esetén az arra előre **felprogramozott relés kimenetek** az előre **felprogramozott időtartamokra** kapcsolnak. A felprogramozást nagyban könnyíti az **Sgo-564 PC-s letöltő szoftvere**, ahol a kívánt működés minden paramétere könnyen megszerkeszthető, és **USB porton** keresztül a modulba letölthető. A modul minden paramétere SMS-ből is átállítható, így az egyszer már felszerelt modul átprogramozása **SMS**-ek segítségével **távolról** is lehetséges.

Tápellátásként **10-30V**-os tápfeszültség, a bemenetei aktiválására pedig csak egyszerű zárókontaktus szükséges. A kimenetei egyáramkörös **NO** típusú kimenetek, és terhelhetőségük max. **48V** feszültség mellett maximum **1A** árammal terhelhetők.



A relék közös pontjai **COM** néven, és azok **záróérintkezői** sorszámaikkal kerültek jelölésre. Az **Sgo-564** GSM távkapcsoló modul dobozolt vagy panel kivitelének függvényében szabványos **SMA** antenna csatlakozással rendelkezik a modul, és a panel tetején, melyre kétnormás **botantenna**,



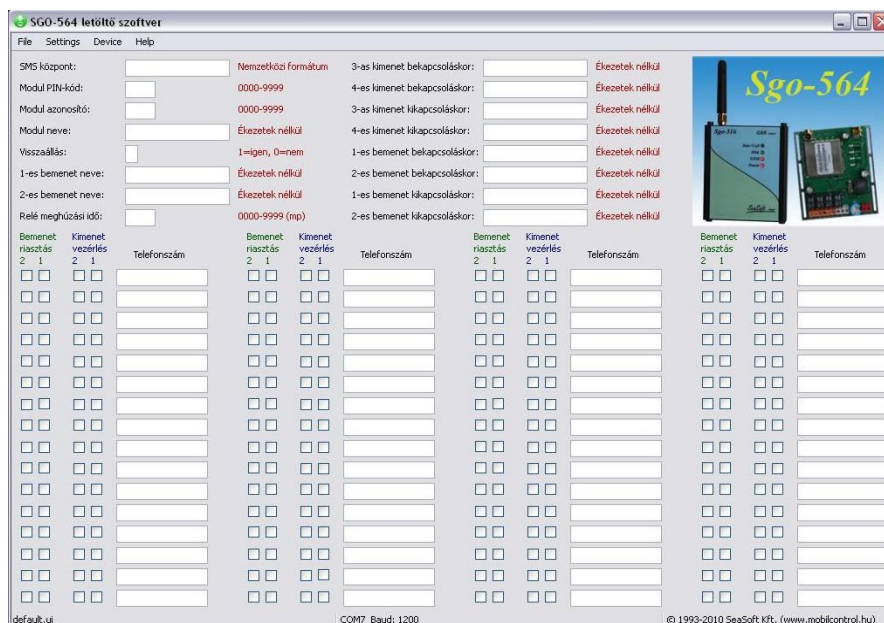
vagy max.2m hosszú, **RG-174 koaxon** vezetett **külső mágneses antenna** csatlakoztatható. Az **Sgo-564** modulok egyszerű **panel** kivitelűek, az **Sgo-564d** pedig a **bedobozolt** verzióját jelentik. A két modul belseje mindenben megegyezik, és bekötésük azonos. A panelen a **narancssárga** sorkapcsokon **2 db monostabil** és **2 db bistabil** kimenetei a **szürke** sorkapcsokra a 2 bemenet, a **piros** sorkapcsokra pedig a **10-30V** köti **DC** tápfeszültség csatlakozik.

Az **Sgo-564** GSM távkapcsoló egy egyszerű **térerőkijelzés** funkcióval is rendelkezik, annak érdekében, hogy a modul, vagy a külső GSM antenna helyének kiválasztása, illetve megfelelő elhelyezése ellenőrizhető legyen.

A távkapcsoló egy **szolgáltatófüggetlen** ipari **GSM** modult tartalmaz, így bármely szolgáltató által kiadott, bármely **SIM** kártyával üzemelhet, valamint a **GSM** működhet mind előfizetéses, mind feltöltő kártyával egyaránt.

A számítógépről való konfigurálás, adatletöltés **mini USB** csatlakozójú kábelon keresztül történik.

A számítógépre előzőleg fel kell telepíteni a mellékelt CD lemezről az **Sgo** modul-családhoz fejlesztett szoftvert, és **drivert Win-XP** vagy **Windows-7** operációs rendszerek alá. Az elkészített konfiguráció menthető számítógépre, és visszatölthető vagy felolvasható a modulból. Az **Sgo** modul a különféle beállításait, konfigurációját, a felprogramozott telefonszámokat sem felejtí el, egy hosszabb, tápfeszültségtől mentes állapotában sem.



Specifikációk:

Tápfeszültség: **12–30V DC**
 Nyugalmi áramfelvétel: **25 mA** alatt
 Áramfelvétel elengedett reléekkel: **28 mA***
 Áramfelvétel behúzott reléekkel: **85 mA***
 Max. (kommunikál) áramfelv.: **135 mA***
 Doboz hosszúsága: **72 mm**
 Doboz szélessége: **84 mm**
 Doboz magassága: **24 mm**

Frekvenciasáv: **900/1800MHz**
 Kommunikáció: **SMS, voice**
 Antenna csatl.: **SMA bot / külső mágneses**
 Üzemi hőmérséklet: **-30 és +70 C**
 Doboz/védelem: **Húzott alumínium profil**
 Panel hosszúsága: **68 mm**
 Panel szélessége: **81 mm**