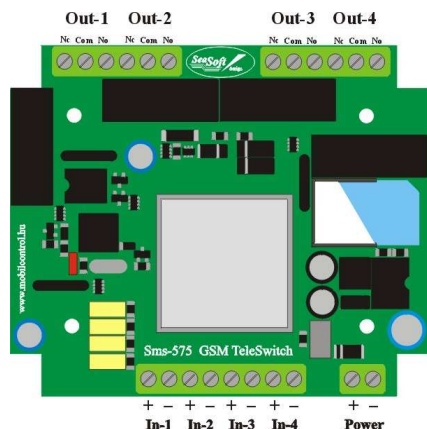
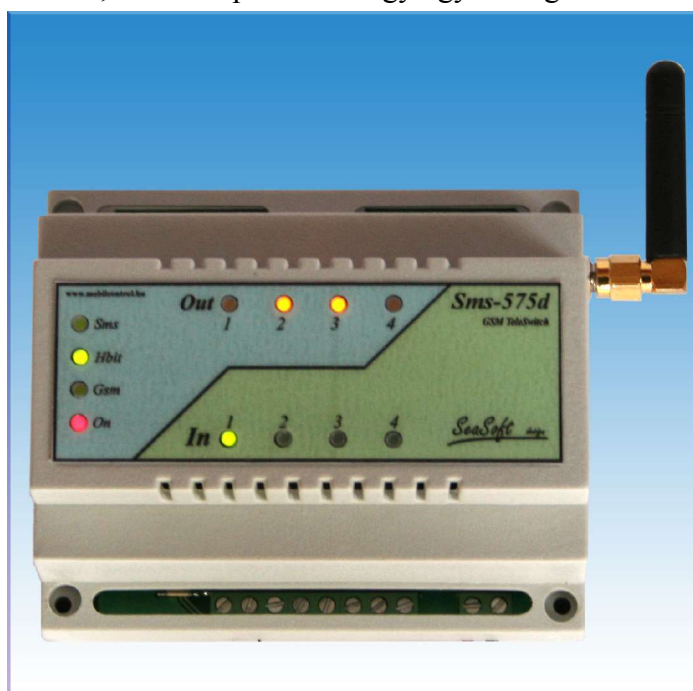
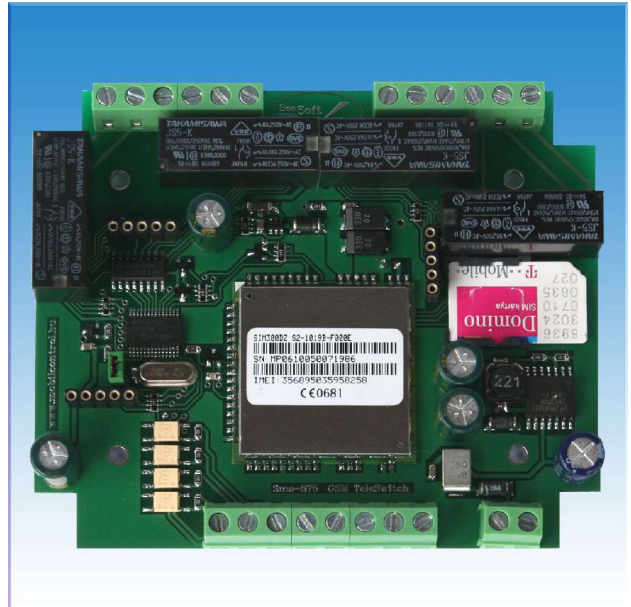


Az **Sms-504c** egy távjelzésre és távműködtetésre kifejlesztett ipari **GSM** alapú interface modul, amely **4 db** egymástól független, optocsatolt **bemenettel**, valamint **4 db** egyáramkörös relés **kimenettel** rendelkezik, és a felhasználó a bemenetek változásairól egy-egy előre beállított tartalmú **SMS**-ben értesül, illetve egy-egy SMS-sel a relés kimenetek állapota is változtatható. Az interface modul maximum **4 telefonszámra** programozható fel, így egy-egy esemény is maximum 3 telefonra fog elmenni. Önálló egységként, és riasztóközpontok mellé kiegészítő kommunikátorként egyaránt használható. Tápfeszültségként, és optós bemenetei aktiválására **10-30V** közötti egyenfeszültséget igényel. Felprogramozása néhány **SMS** segítségével könnyen elvégezhető, illetve a négy bemenet mindegyike egy-egy **max. 16 karakter** hosszúságú névvel egy **SMS**-ben elnevezhető. A modul rendelkezik egy négy karakteres kóddal is, melyel így megakadályozható, hogy illetéktelen a modult letilthassa, vagy esetleg átprogramozhassa. A modul **belső időzítő**kkal ie rendelkezik, melyek egy-egy SMS-sel indítva max. **9999 mp (közel 3 órányi időtartamra)** a kimenetek bekapcsolhatók, melyek a megadott időtartam letelte után **automatikusan kikapcsolnak**, illetve visszaállnak eredeti állapotukba. A relés kimenetek **rácsengetés hatására is bekapcsolthatók**, mivel a GSM távkapcsoló, vagy **“GSM relés”** modullal **4 db telefonszám** tanítható meg, melyekről ráhívás esetén az arra felprogramozott relék az adott (szintén felprogramozott) időtartamra kapcsolnak. A **GSM** interface PIN-kód nélküli SIM kártyával a GSM hálózatra feljelentkezve kommunikációra kész állapotban áll, a szolgáltató SMS központ száma, s a többi paraméter egy-egy konfiguráló SMS-sel programozható fel, hasonlóan a bemenetek max. 16 karakter hosszú elnevezéséhez. Szintén programozható a bemenetek visszaállításának elküldése is. A bemenetek változása-kor a megváltozott bemenet neve is elküldésre kerül, ezzel megkönnyíti beazonosíthatóságukat. A kimenetek nem nevezhetők el, de egy-egy külön ráküldött **SMS-sel** lekérhető a modul minden beállított **paramétere**, valamint a bemenetek és kimenetek pillanatnyi állapota. A programozó SMS-ek (ellenőrizhetőségük miatt) nyugtázásra kerülnek, hibás tartalmú SMS-re a válasz is hibáüzenet lesz. A modul kikapcsolás után sem felejt el a beállított értékeket, sem a bemenetek nevét, és kimenetek állapotát.



A tápfeszültsége **10-30V** egyenfeszültség, a bemenetei is **10V-30V** feszültség hatására aktiválhatók, melyet a felettük lévő zöld **LED**-ek is mutatnak. A bemenetek számozása a doboz tetején lévő főlán van feltüntetve. A kimenetek egy-áramkörös **NO/NC** kimenetek, ahol a záró, és nyitó érintkezők is kivezetésre kerültek. Terhelhetőségük max. **230V** feszültség és max. **5A** terhelőáram. Az **ipari GSM** modem az oldalán rászertelt csavaros **SMA** antenna csatlakozással rendelkezik, mely a modul jobb oldalán található. A tartozék-ként felszerelt kétnormás 90 fokos kisméretű bot antenna helyett hasonlóan **SMA** csatlakoztatással, külső antenna is csatlakoztatható **RG174** koax csatlakozással.

Az *Sms-504c* darabonként függetlenített egyszerű optocsatolós bemenetei galvanikus szempontból le vannak leválasztva a modul belső áramköréről, így ennek következtében a rendszer még ipari környezetben vett lépték szerint is igen zavarvédett. A modul bemeneteire adandó feszültség jöhet akár külső forrásból is, ekkor galvanikusan elválasztottak a bemenetek, de szükség esetén felhasználható a modult tápláló *10-30V* közötti egyenfeszültség is. Mindenképp ügyelni kell arra, hogy a modul bemenetei csak kellően szűrt, stabil egyenfeszültséget kapjanak. A modul tápfeszültség bemenete fordított polaritás ellen védett, ezenkívül a bemenetén biztonsági okokból egy *500mA*-es multifuse azaz öngyógyuló biztosíték is helyet kapott.



- Sms-sel megadható:**
- készülék PIN kódja
  - SMS központi száma
  - első felhasználó telefonszáma
  - második felhasználó telefonszáma
  - harmadik felhasználó telefonszáma
  - felhasználói PIN kód
  - visszaállítás küldés beállítása
  - beállítások lekérdezése
  - beállított telefonszámok lekérése
  - bemenetek és kimenetek lekérdezésére
  - kimenetek együttes állítása
  - egyes kimenetek állítása
  - kimenetek állítása meghatározott időre
  - bemenetek elnevezése
  - bemenetek nevének lekérdezése
  - 2 óránként indítható SMS-ek max. száma
  - 2 óránként küldhető SMS szám lekérdezése

## Specifikációk:

Tápfeszültség:	12-30V DC	Max. áramfelvétel:	270 mA
Nyugalmi áramfelvétel:	30-140 mA között	Frekvenciasáv:	900/1800MHz
Áramfelvétel elengedett relével:	30 mA	Kommunikáció:	SMS, voice
Áramfelvétel behúzott relével:	140 mA	Antenna csatl.:	MMCX / SMA
Üzemi hőmérséklet:	-30 és +70 C között	Doboz/védelem:	DIN sínre pattintható, "C" műanyag doboz

*SeaSoft* kft.

2008.