

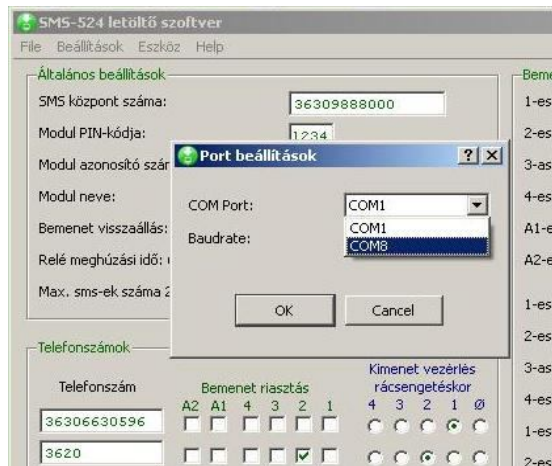
Az **Sms-525** egy távjelzésre és távműködtetésre kifejlesztett ipari **GSM** alapú interface modul. A 4 db **digitális bemenete** kontaktusra aktiválódó, a 2 db **analóg bemenete** 0-10V között működtethető. A 4 db relés kimenete egyáramkörös relés **kimenetek**. Számítógépről programozható, letölthető, és SMS segítségével is távprogramozható. A GSM pager a felhasználót digitális és analóg bemenetei változásairól a felhasználó által tetszőleges tartalomra programozott **SMS**-ben **értesíti**. Ezenkívül egy-egy (felhasználó által programozott tartalmú) SMS-sel, vagy a hívószám felismerésen alapuló ingyenes rácsengetéssel a relés kimenetek állapota is változtatható. A GSM pager max. **8 telefonszámra** programozható fel, így egy-egy SMS is max. 8 db telefonra tud elmenni. Önálló pagerként, önálló GSM távirányító egységként, különféle ipari alkalmazásokra, otthoni felhasználásra és kiegészítő biztonságtechnikai jelző és távműködtető eszközként egyaránt használható. Tápfeszültsége **8-30V** közöt lehet, és stabilizált max. **500mA** terhelhetőségű áram-forrást igényel. Felprogramozása ingyenes szoftverünkkel számítógépről, vagy **SMS-ek** segítségével elvégezhető el. A két analóg és a négy digitális bemenet mindegyike egy-egy **max. 16 karakter** hosszúságú névvel elnevezhető. Hasonlóan a kimenetek ki- és bekapcsolását végző parancsokat is a felhasználó határozhatja meg. A kimenetek típusa is szabadon változtatható, lehetnek **monostabil** (kapcsoltatás után egy meghatározott idő elteltével automatikusan kikapcsolnak) vagy **bistabil** (azaz a bekapcsolást és kikapcsolást is külön paranccsal kell végeztetni). A **GSM pager** rendelkezik saját névvel és azonosítóval, a nagyobb számú modul egyidőben történő felügyelete esetére, valamint a modul és az események könnyebb azonosítása érdekében. Négy karakteres saját kódja megakadályozza, hogy illetéktelen személy a modult működtesse. A modul **belső időzítő**kkal rendelkezik, így a kimenetek monostabil üzemmódban ráhívással indítva max. **9999 mp** (kb. 3 óra) időtartamra bekapcsolhatók. A relék a megadott időtartam letelte után **automatikusan kikapcsolnak**, illetve visszaállnak eredeti állapotukba. Az analóg bemenetekhez megadhatók alsó és felső analóg szintek, melyeket átlépve a GSM pager SMS és hívás útján is értesíti a felhasználót. Minden érvényes telefonszámhoz megadható, hogy analóg és digitális bemenetről indított riasztás melyik telefonra jelezzen **SMS**-sel.

- **4 db digitális bemenet**
- **2 db analóg bemenet (0-10V)**
- **4 db relés kimenet (NO)**
- **10-30V DC tápfeszültség**
- **Tápfeszültség figyelés**
- **Eloxált alumínium doboz**
- **GSM botantenna**
- **Letöltő szoftver**
- **Li-Po akku opció**

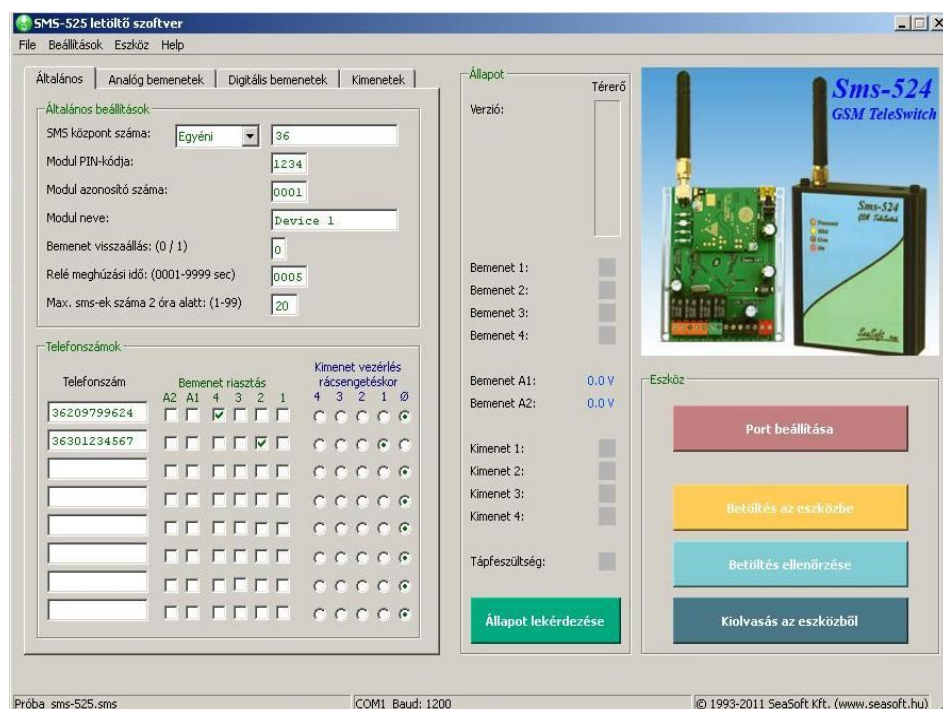


Panel kivitele **Sms-525** névvel kerül forgalomba. Bedobozolt verziója **Sms-525d** néven, akkumulátorral is ellátott nagyobb dobozos verziója **Sms-525ad**, "C" sínes (DIN sínes) nagyáramú verziója **Sms-525c** néven kapható. A panelen jelült tápfeszültség csatlakoztatási pontokon **10-30V**-os tápfeszültséget igényel, a bemenetei **0V** feszültség hatására, a bemenetek földre kapcsolásával (kontaktus) kapcsolhatók. Az analóg bemenetek **0-10V** közötti feszültségen működnek. Az analóg és digitális bemenetek számozása a nyomtatott árkörön jelölésre került. A kimenetek egyáramkörös **NO** típusú kimenetek, terhelhetőségük max. **48V** feszültség mellett max. **1A** terhelőáram. A relék közös, valamint **NO** (alapállapotban nyitott) pontjai kerültek kivezetésre. A **GSM** modem **SMA** vagy **MMCX** antenna csatlakozással rendelkezik, mely a modul felső oldalán található. Csatlakoztatható mágneses talpas, és rövid bot antenna is. Szabványos mini USB csatlakozón keresztül programozható, és letölthető, felolvastathatók a számítógépre a modul aktuális beállításai.

Az **Sms-525** modul felprogramozható egy ingyenes szoftver segítségével számítógépről, annak **USB** portján keresztül. A feszültség alá helyezett készüléket csatlakoztatva az USB portra, telepíteni kell a modul **drivert**.



Az **Sms-525** letöltő szoftvere gyors, egyszerű módot kínál a készülék felprogramozására. A monitoron megjelenő menüpontok az alapvető funkciók elérését teszik lehetővé, az ablakban pedig megjelenik és szerkeszthetővé válik a készülékbe letöltendő összes adat. Az adatok a modulból feltölthetők. Ha az utolsó letöltés óta SMS-ek útján az adatokat távolról módosították, akkor ez itt megjeleníthető és így ellenőrizhető is. A **Device** menü pontból indítható el mind az adatletöltés, mind pedig a modulból történő adatolvasás opció is. A letöltés sikeres voltát a szoftverben felugró ablak jelzi. Sikertelen letöltés, vagy a számítógép és az GSM eszköz közötti kapcsolati hiba szintén megjelenítésre kerül. A megszerkesztett konfiguráció elmenthető, és későbbiek folyamán visszatölthető. A szoftver HELP menüponttal is rendelkezik.



Az **Sms-525** panel minden parancsot egy válasz SMS küldésével nyugtázza. Ha a kiadott parancs helytelen, a modul nem tudja értelmezni, és válaszként egy **"Error"** tartalmú SMS-t küld vissza. A modul bekapcsolásakor a bemenetek beolvasódnak, és ezt veszi a készülék alapállapotnak. Riasztást az alapállapottól eltérő változások okoznak, és **SMS**-ben az új bemeneti állapot fog bekerülni. Programozás esetén legelőször az **SMS** központ számát kell megadni, különben a készülék nem válaszol a programozási utasításokra.

Az SMS-ekkel való memóriafeltöltés ezen módszerrel kissé hosszadalmas, így ezt az eljárást csak távoli beállítások módosítására javasoljuk. Az alapfeltöltést praktikusabban célszerű a számítógépen megszerkesztett adatok letöltésével elvégezni.

Specifikációk:

Tápfeszültség:	10–30V DC	Max. áramfelvétel:	270 mA
Nyugalmi áramfelvétel:	30-140 mA között	Frekvenciasáv:	900/1800MHz
Áramfelvétel elengedett reléekkel:	30 mA	Kommunikáció:	SMS, voice
Áramfelvétel behúzott reléekkel:	140 mA	Antenna csatl.:	SMA
Bemeneti fesz. a digit bemeneten	+6V max.	Bemeneti fesz. Analóg	0... +10V
Üzemi hőmérséklet	-30 és +70 C között	Doboz/védelem:	opcionális

SeaSoft kft.

2011.