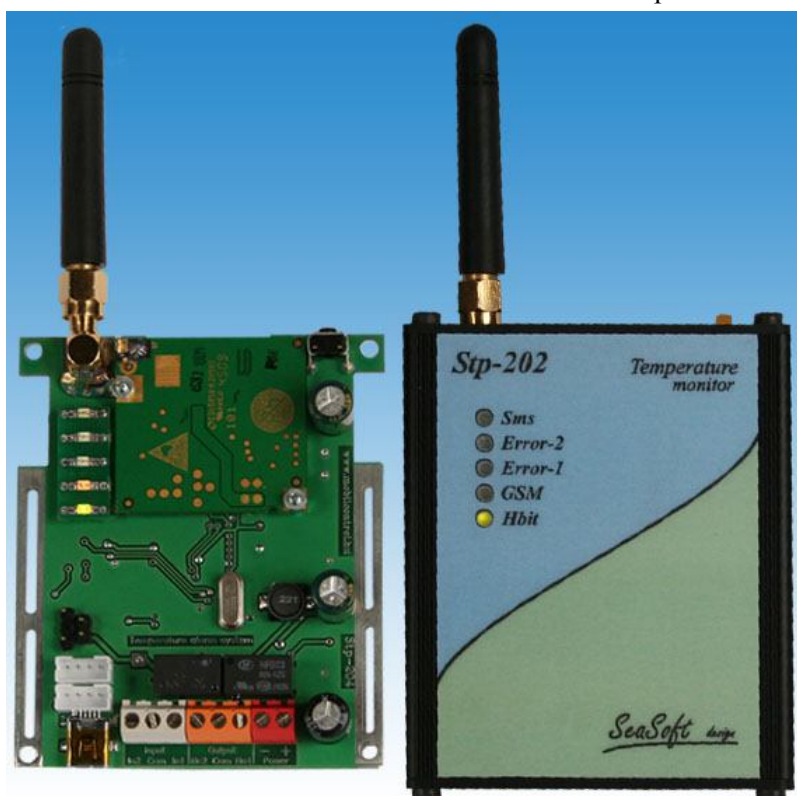
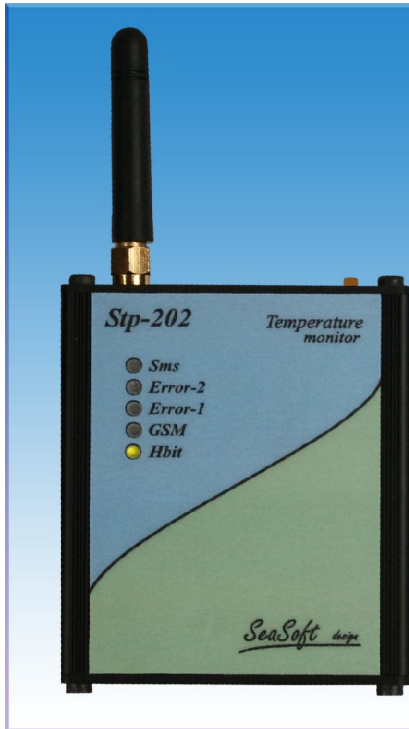


Az **Stp-202** távmérésre, távjelzésre és távműködtetésre kifejlesztett ipari **GSM** alapú távirányító és távjelző modul. A GSM hőfokjelző és riasztó **1-2 db** külső digitális **hőmérő** modullal, **2 db** záró kontaktusra aktiválódó **bemenettel**, valamint **2 db** egyáramkörös relés **kimenettel** rendelkezik. Az 1. számú relés kimenet mobiltelefonról SMS-ekkel kapcsolható ki-be bistabil (csak újabb SMS-re változó) állapotba, a második kimenete SMS hatására adott időre meghúzzatható, mely idő letelte után a relé automatikusan kikapcsol. A modulhoz csatlakoztatható max. 2 db digitális **hőmérő -50C** és **+50C** fok között tud mérni. A beállított alsó és felső hőmérsékleti határokat átlépve a modul a felprogramozott felhasználói telefonszámokra **SMS-t** fog küldeni. A két digitális bemenet változásairól szintén küld Sms-t. A felhasználók a hőmérsékleti riasztásról vagy bemenet változásokról előre beállított tartalmú **SMS**-ben és/vagy telefonhívással értesülnek. Az 1. relé **alapállapotban nyitott**, a programozott paranccsal lehet **stabilan** ki-, bekapcsolni. A 2. relé **alapállapotban zárt**, és a megfelelő **SMS** paranccsal lehet **adott időre** kikapcsolatni, a felprogramozásának megfelelően. A megadott idő letelte után a relé automatikusan visszaáll alapállapotba. Az **Stp-202** max. **8 számra** programozható, így az események a konfigurálásnak megfelelően 1-8 telefonszámra fognak lejelentődni. Hűtőszekrényekhez, hűtőkamrákhoz, légkondicionált helyiségekbe, raktárakba, illetve temperált mezőgazdasági vagy állattenyésztési célokra szolgáló helyeken is jól alkalmazható. Tápfeszültsége **8-30V** egyenfeszültség. Felprogramozása az erre a célra szolgáló ingyenes letöltő szoftverrel számítógépről **USB** porton keresztül, vagy a modulra küldött néhány **SMS** segítségével végezhető el. A két bemenet és a két kimenet mindegyike egy-egy **max. 16 karakter** hosszúságú névvel elnevezhető, és meghatározható a kimeneteket vezérlő parancs formátuma is. Ezen parancsokat a modulra elküldve a relék (bekapcsol vagy kikapcsol) végrehajtanak. A modul rendelkezik négy számjegyes kóddal, mellyel elkerülhető, hogy illetéktelen a modult letilthassa, vagy átprogramozhassa. A modul **belső időzítő**vel rendelkezik, melyek egy-egy **SMS**-sel indítva a 2.sz. relét adott időre kapcsolják, és a megadott időtartam letelte után a relé **automatikusan visszaáll** eredeti állapotába.

- 2 db digitális bemenet
- 2 db hőmérő bemenet
- +/-50 C fok között
- 2 db relés kimenet
- 10-30V tápfeszültség
- Tápfeszültség figyelés
- Eloxált doboz opció
- GSM botantenna
- Letöltő szoftver
- Li-Po akku opció
- Többféle kivitelben



Opcióként belső **Li-polimer** akkumulátorral is szerelhető, ekkor a **230V**-os hálózat kimaradásáról vagy visszaállításáról is képes riport küldeni. A modul tetején **TESZT** nyomó gomb is található. Ennek megnyomásakor egy teszt üzenet fog elmenni a konfigurációnak megfelelően, mely tartalmazza a legfontosabb paramétereket, és a bemenetek és a kimenetek állapotát egyaránt. A modul teljesen ipari **GSM** modullal, mindig a legújabb működtető szoftverrel, antennával, doboz nélkül **Stp-202** néven alatt, bedobozolt verziója **Stp-202d** és **C** sínre (DIN sínre) pattintható verziója **Stp-202c** név alatt kapható.

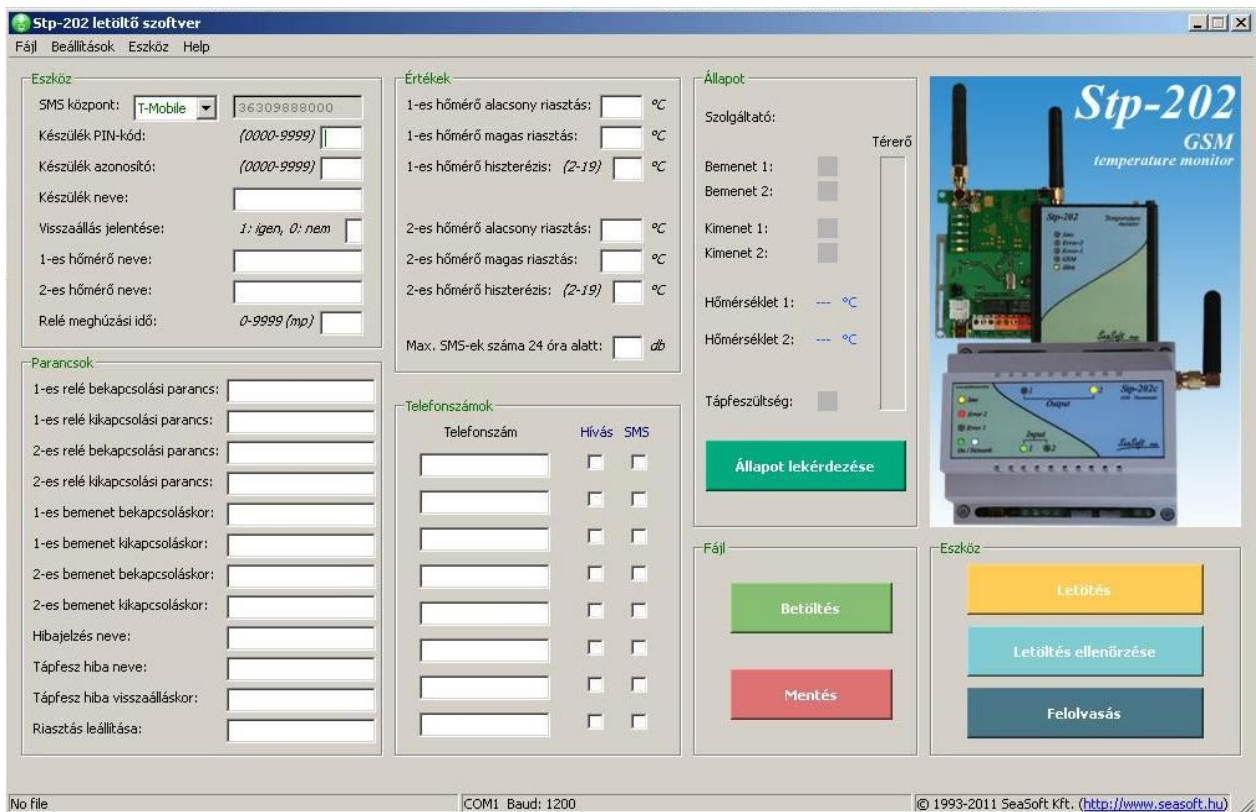


A panelen jelölt tápfeszültség csatlakoztatási pontokon **10-30V** tápfeszültséget igényel. A bemeneti **0V** feszültség hatására, azaz a bemenetek földre kapcsolásával (kontaktus) kapcsolhatók. A kimenetek egyáramkörös relék, terhelhetősége **48V-on max 1A**. A relék közös pontjai, valamint az egyik relé esetében az **NO** a másik relé esetében az **NC** kon-



taktus került kivezetésre. A **GSM** hőmérő modul **SMA** antenna csatlakozással rendelkezik, csatlakoztatható rá mágneses talpas, és bot antenna. A modul szabványos **mini USB** csatlakozón keresztül programozható, letölthető és felolvasható a számítógépre a modul aktuális beállítása. A digitális hőmérő modul 4 eres árnyékolt, 60 cm-es kábellel csatlakozik a panelhez. A hőmérő **-50C +50C** közti határok között működőképes, és tartományon belül **+/- 0.5** fokos pontosságú. Az **Stp-202** modul Sms-ekkel is programozható. Minden Sms-ben kapott parancsot válasz **SMS** küldésével nyugtázz. A modul gyors és egyszerű felprogramozására mindenképp a letöltő szoftvere javasolt,

és csak az egyes paraméterek távoli átállítása esetén célszerű az SMS alapú átprogramozást választani.



## Specifikációk:

Tápfeszültség:	<b>10-30V DC</b>	Frekvenciasáv:	<b>900/1800MHZ</b>
Nyugalmi áramfelvétel:	<b>22-80 mA</b>	Kommunikáció:	<b>SMS, voice</b>
Max. áramfelvétel (12V-on)	<b>180 mA</b>	Antenna csatl.:	<b>SMA</b>
Bemenetek száma:	<b>2 db</b>	Üzemi hőmérséklet	<b>-30 és +70 C között</b>
Kimenetek száma:	<b>2 db</b>	Hőmérő tartománya:	<b>-50...+50 C fok</b>
Hőmérők száma	max. <b>2 db</b>	Doboz/védelem:	<b>opcionális</b>