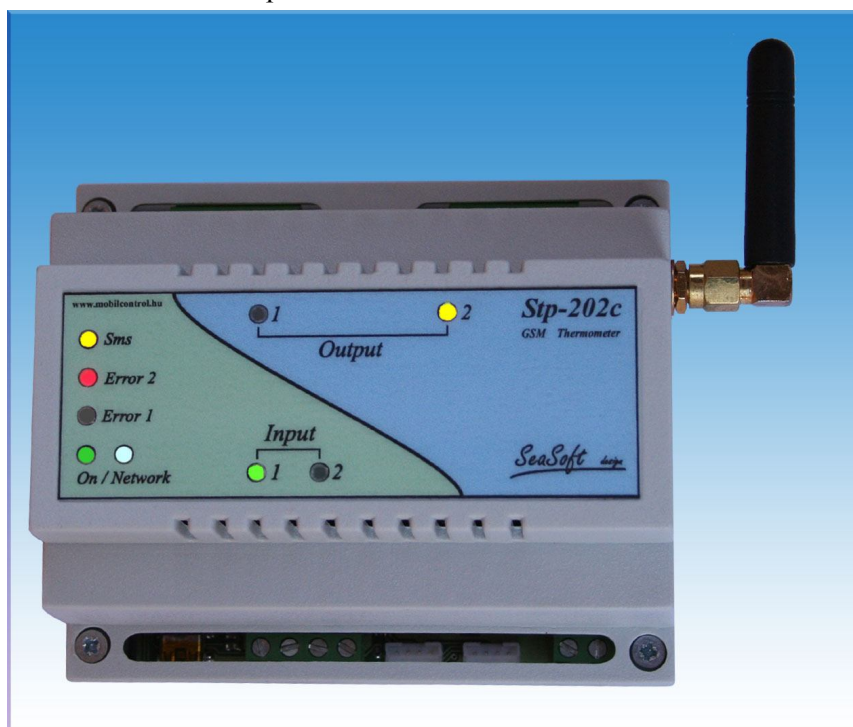
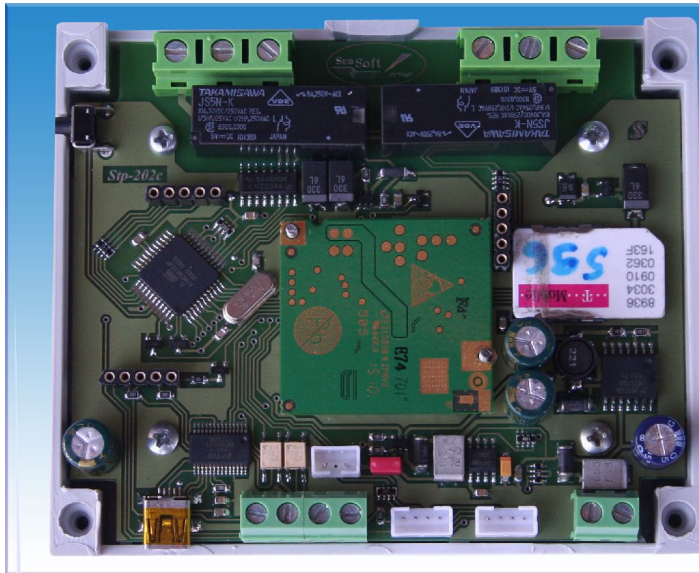


Az **Stp-202c** távmérésre, távjelzésre és távműködtetésre kifejlesztett ipari **GSM** alapú távirányító és távjelző modul. A GSM hőfokjelző és riasztó **1-2 db** külső digitális **hőmérő** modullal, **2 db** záró kontaktusra aktiválódó **bemenettel**, valamint **2 db** egyáramkörös nagyáramú relés **kimenettel** rendelkezik. Az 1. számú relés kimenet mobiltelefonról SMS-ekkel kapcsolható ki-be bistabil (csak újabb SMS-re változó) állapotba, a második kimenete SMS hatására adott időre meghúzzatható, mely idő letelte után a relé automatikusan kikapcsol. A modulhoz csatlakoztatható max. 2 db digitális **hőmérő -50C és +50C** fok között tud mérni. A beállított alsó és felső hőmérsékleti határokat átlépve a modul a felprogramozott felhasználói telefonszámokra **SMS-t** fog küldeni. A két digitális bemenet változásairól szintén küld Sms-t. A felhasználók a hőmérsékleti riasztásról vagy bemenet változásokról előre beállított tartalmú **SMS**-ben és/vagy telefonhívással értesülnek. Az 1. relét a programozott paranccsal lehet **stabilan** ki-, bekapcsolni. A 2. relét a megfelelő **SMS** paranccsal lehet **adott időre** bekapcsolatni, a felprogramozásának megfelelően. A megadott idő letelte után a relé automatikusan visszaáll alapállapotba. Az **Stp-202c** max. **8 számra** programozható, így az események a konfigurálásnak megfelelően 1-8 telefonszámra fognak lejelentődni. Hűtőszekrényekhez, hűtőkamrákhoz, légkondicionált helyiségekbe, raktárakba, illetve temperált mezőgazdasági vagy állattenyésztési célokra szolgáló helyeken is jól alkalmazható. Tápfeszültsége **8-30V** egyenfeszültség. Felprogramozása az erre a célra szolgáló ingyenes letöltő szoftverrel számítógépről **USB** porton keresztül, vagy a modulra küldött néhány **SMS** segítségével végezhető el. A két bemenet és a két kimenet mindegyike egy-egy **max. 16 karakter** hosszúságú névvel elnevezhető, és meghatározható a kimeneteket vezérlő parancs formátuma is. Ezen parancsokat a modulra elküldve a relék (bekapcsol vagy kikapcsol) végrehajtanak. A modul rendelkezik négy számjegyes kóddal, mellyel elkerülhető, hogy illetéktelen a modult letilthassa, vagy átprogramozhassa. A modul **belső időzítő**kkal rendelkezik, melyek egy-egy **SMS**-sel indítva a 2.sz. relét adott időre kapcsolják, és a megadott időtartam letelte után a relé **visszaáll** eredeti állapotába.

- **2 db digitális bemenet**
- **2 db hőmérő bemenet**
- **+/-50 C fok között**
- **2 db relés kimenet**
- **10-30V tápfeszültség**
- **Tápfeszültség figyelés**
- **DIN sines "C" doboz**
- **GSM botantenna**
- **Letöltő szoftver**
- **Li-Po akku opció**
- **Többféle antennával**

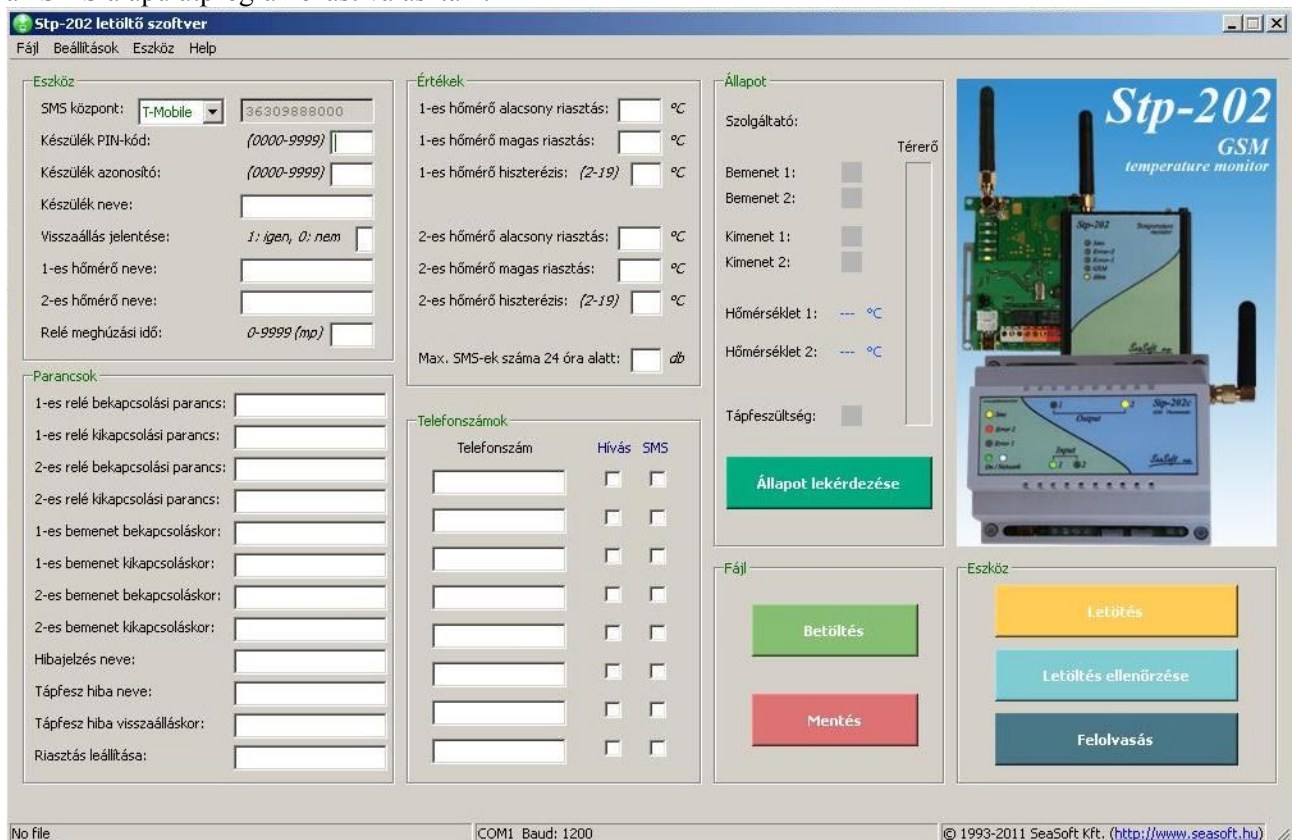


Opcióként belső **Li-polimer** akkumulátorral is szerelhető, ekkor a **230V**-os hálózat kimaradásáról vagy visszaállításáról is képes riport küldeni. A modul tetején **TESZT** nyomó gomb is található. Ennek megnyomásakor egy teszt üzenet fog elmenni a konfigurációnak megfelelően, mely tartalmazza a legfontosabb paramétereket, a bemenetek és a kimenetek állapotát egyaránt. A modul kompletten, antennával, hálózat független ipari **GSM** modullal, a legújabb működtető szoftverrel, rendelésre egyefi antennával, doboz nélkül **Stp-202** néven alatt, bedobozolt verziója **Stp-202d** és **C sínre** (DIN sínre) pattintható verziója **Stp-202c** név alatt kapható.



A panelen a tápfeszültség a csatlakoztatási pontokon **10-30V** közötti tápfeszültséget igényel, bemenetei szintén **10-30V** feszültség hatására (ehhez a saját tápfeszültsége is felhasználható) kapcsolható. A kimenetek egyáramkörös, nagyáramú **NO** és **NC** típusú kimenetek, terhelhetőségük **230V** feszültség mellett max. **6A** lehet. A relék közös pontjai, az **NO** és az **NC** érintkezői is kivezetésre kerültek. A **GSM** hőmérő modul **SMA** antenna csatlakozással rendelkezik, csatlakoztatható rá mágneses talpas, és bot antenna. A modul szabványos **mini USB** csatlakozón keresztül programozható, letölthető és felolvasható a számítógépre a modul aktuális beállításai. A digitális hőmérő

modul 4 eres árnyékolt, 60 cm-es kábellel csatlakozik a panelhez. A hőmérő **-50C +50C** közti határok között működőképes, tartományon belül **+/- 0.5** fokos pontosságú. Az **Stp-202** modul Sms-ekkel is programozható. Minden Sms-ben kapott parancsot válasz SMS küldéssel nyugtáz. A modul gyors és egyszerű felprogramozására mindenképp a letöltő szoftvere javasolt, és csak az egyes paraméterek távoli átállítása esetén célszerű az SMS alapú átprogramozást választani.



Specifikációk:

| | |
|----------------------------|------------------|
| Tápfeszültség: | 10-30V DC |
| Nyugalmi áramfelvétel: | 25-90 mA |
| Max. áramfelvétel (12V-on) | 205 mA |
| Bemenetek száma: | 2 db |
| Kimenetek száma: | 2 db |
| Hőmérők száma | max. 2 db |

| | |
|--------------------|----------------------------|
| Frekvenciasáv: | 900/1800MHz |
| Kommunikáció: | SMS, voice |
| Antenna csatl.: | SMA |
| Üzemi hőmérséklet | -30 és +70 C között |
| Hőmérő tartománya: | -50...+50 C fok |
| Doboz/védelem: | DIN "C" sines |